

# **STUDIO SAINTE-MARIE**

Studio Chorégraphique  
Chapelle Sainte-Marie d'Annonay  
Notice des équipements techniques



STUDIO CHORÉGRAPHIQUE

# STUDIO SAINTE-MARIE

Annonay - France (07)

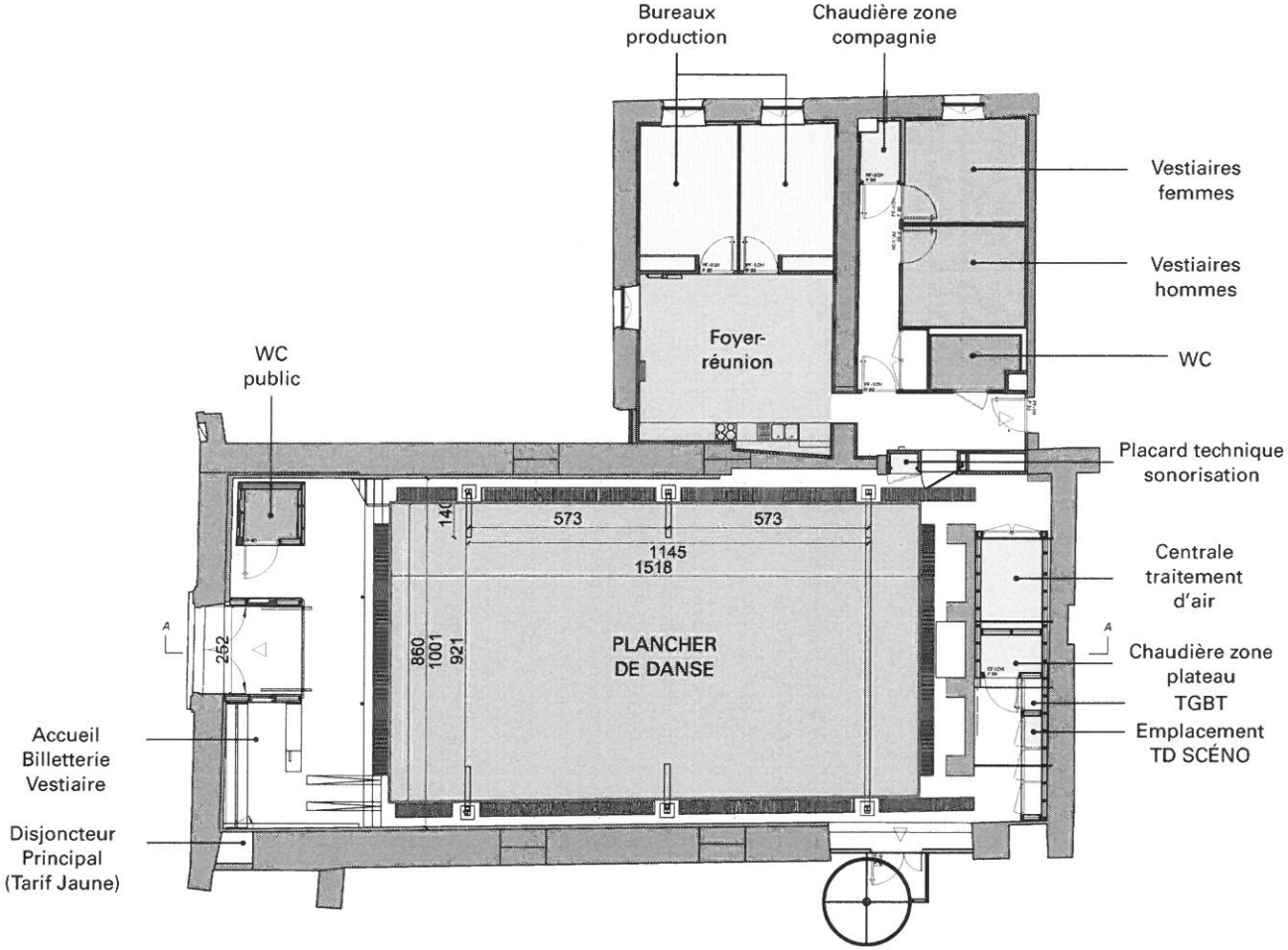
## 0.0 CONTACTS

Administration / Accueil Compagnie La Baraka  
Laure Chaveyriat  
mail : [admin@cie-labaraka.com](mailto:admin@cie-labaraka.com)

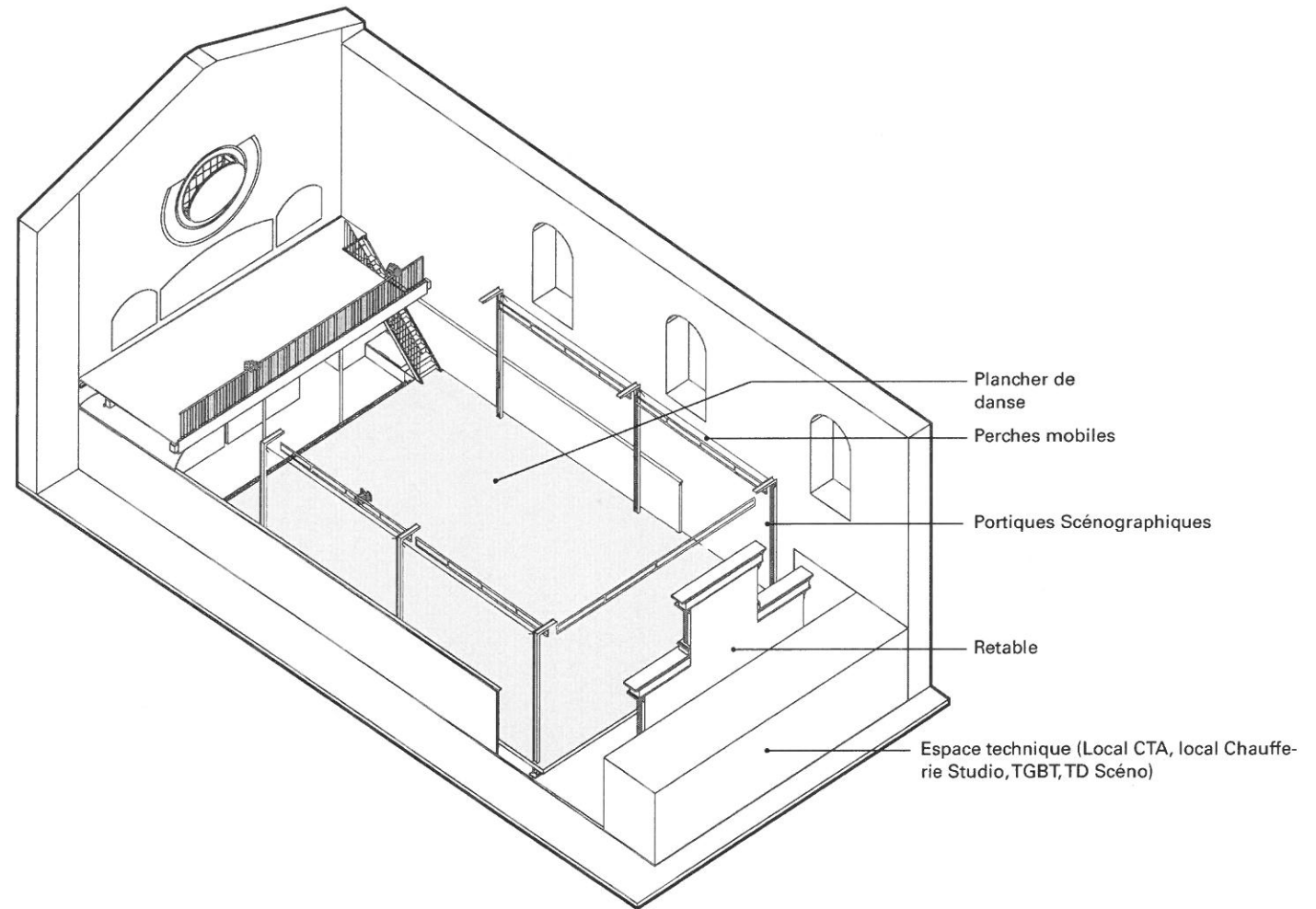
Regisseur Studio  
Tommy Boisseau  
mail : [dirtech.labaraka@gmail.com](mailto:dirtech.labaraka@gmail.com)

# 1.0 PLAN GÉNÉRAL RDC

échelle 1/200<sup>e</sup>

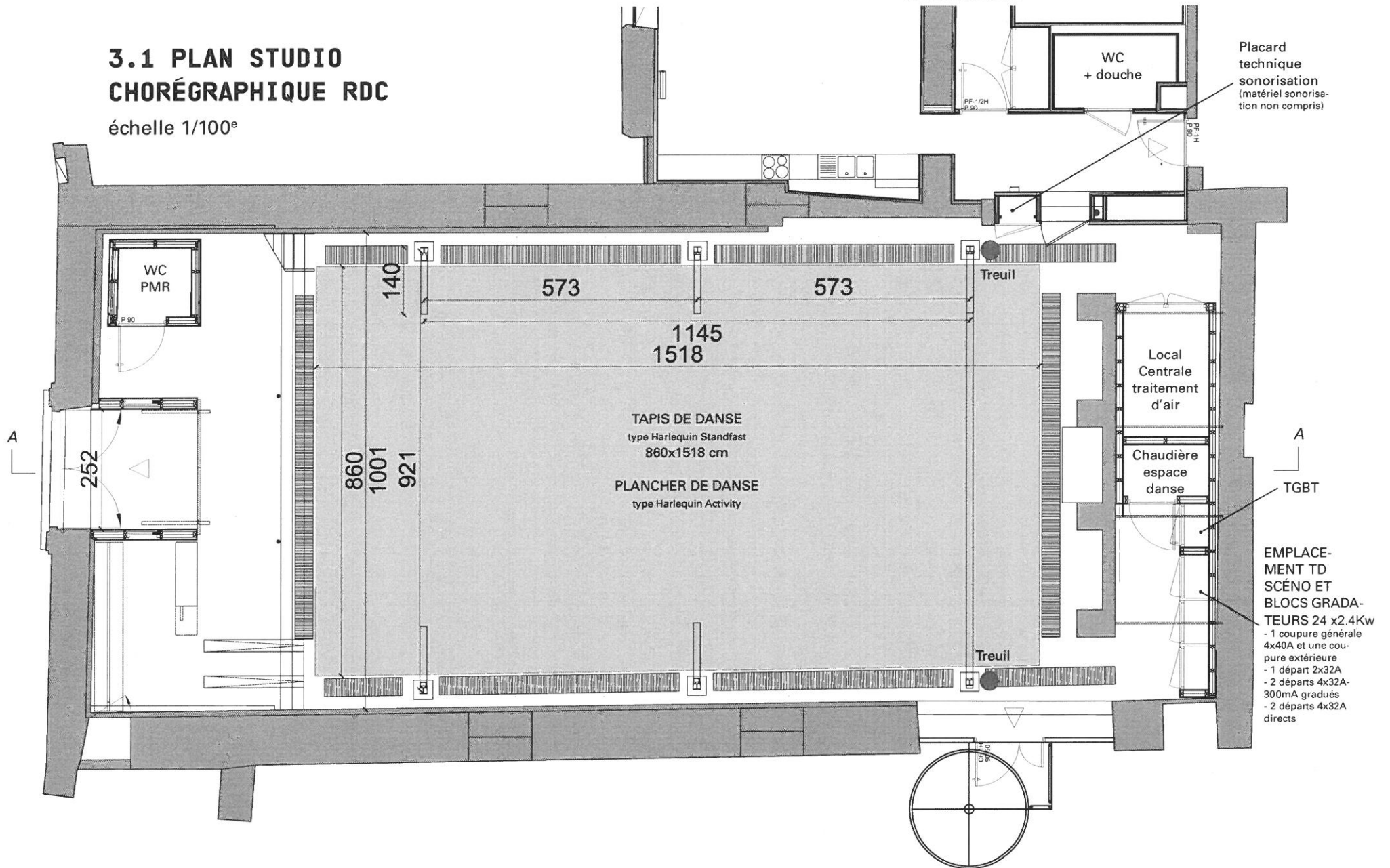


## 2.0 AXONOMETRIE GÉNÉRALE STUDIO



### 3.1 PLAN STUDIO CHORÉGRAPHIQUE RDC

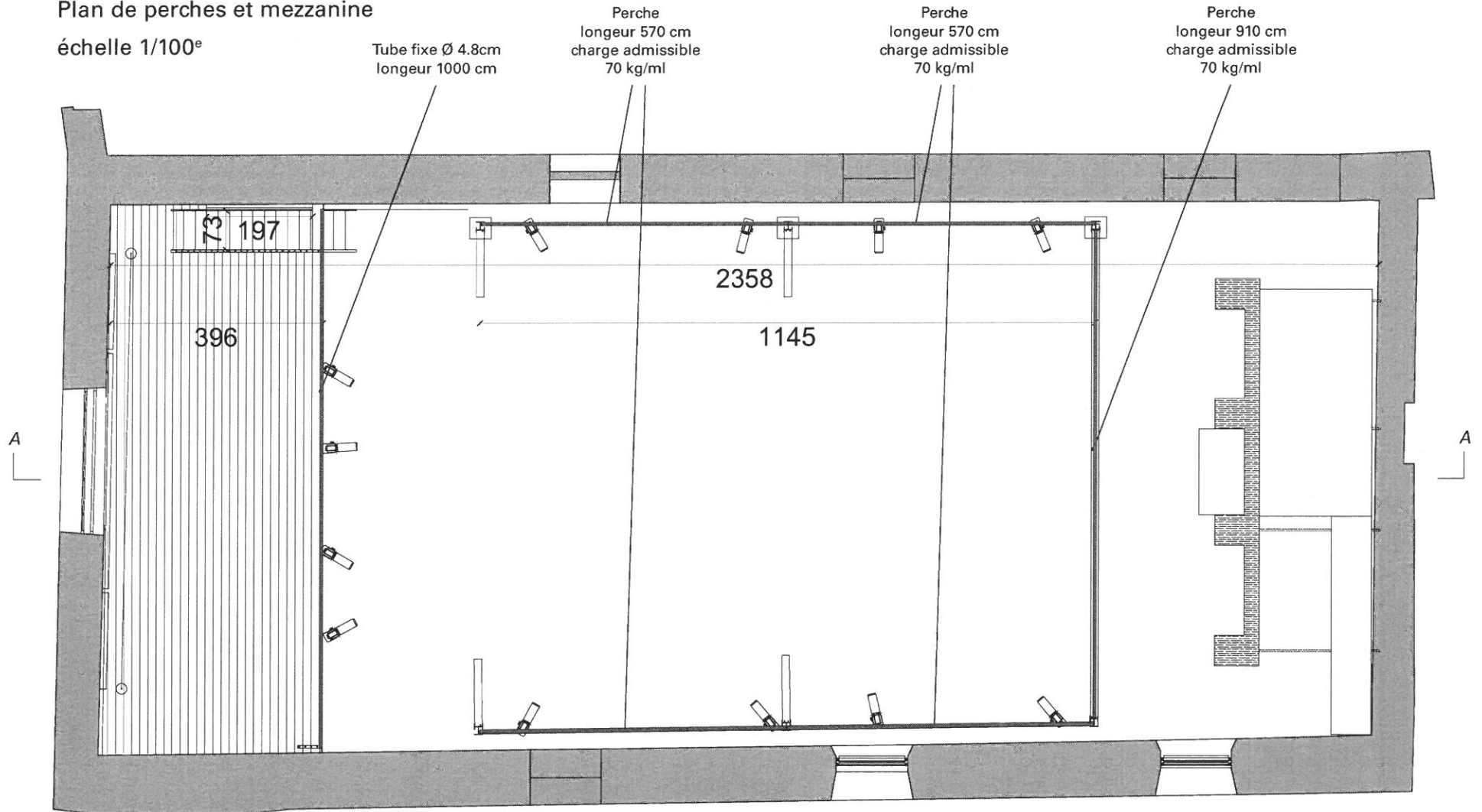
échelle 1/100<sup>e</sup>



### 3.2 PLAN STUDIO CHORÉGRAPHIQUE R+1

Plan de perches et mezzanine

échelle 1/100<sup>e</sup>



## 4.0 COUPE STUDIO CHORÉGRAPHIQUE AA

échelle 1/100<sup>e</sup>

